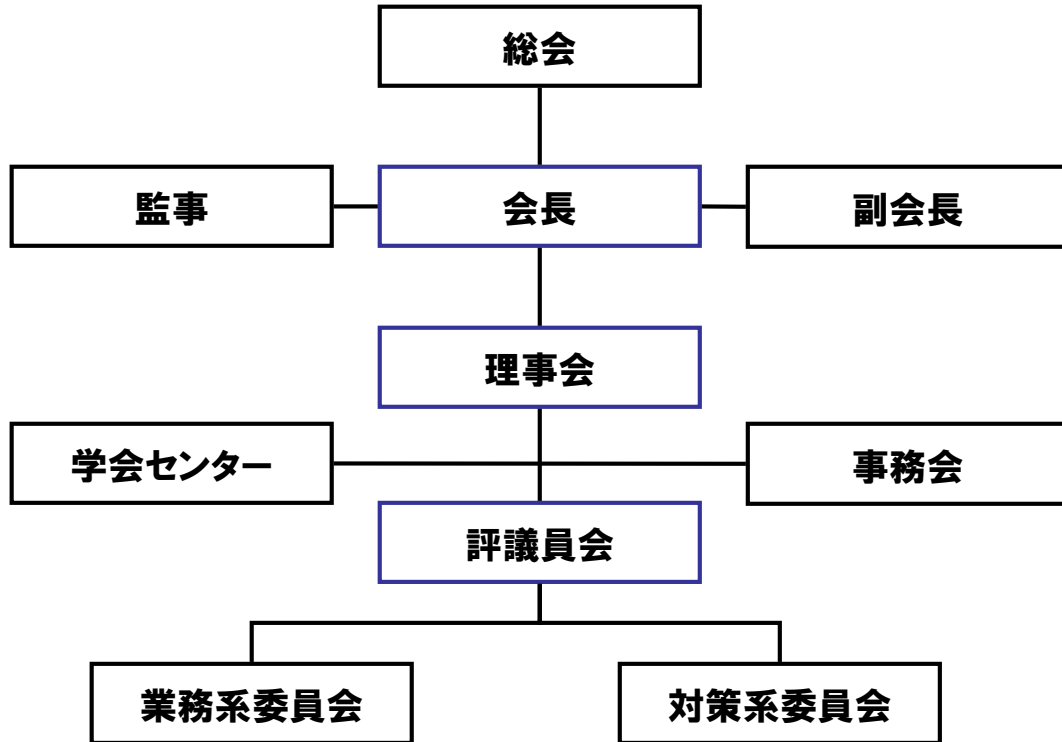


国際P2M学会 組織図



総会、理事会、評議員会、事務局により、学会活動を運営・遂行する。

理事会：会員から経営責任を委託された運営・遂行機関

評議員会：理事会及び会員から学会活動を委託された運営・遂行機関

事務局：事務局を中心に学会センターと連携し、事務管理、学会窓口ならびに理事会、評議員会の支援業務を行う。